

GROUPES

2023

Bienvenue à Paray-le-Monial

Situé en Saône-et-Loire et capitale du Charolais-Brionnais, Paray-le-Monial s'inscrit dans un territoire riche et diversifié, bénéficiant du label national "Ville et Pays d'art et d'histoire". Nichée au cœur d'un espace naturel préservé, notre ville possède un patrimoine architectural de premier ordre et un héritage artistique millénaire.

La basilique et son cloître

La basilique est un chef-d'œuvre de l'art roman, modèle le mieux conservé de l'architecture clunisienne en Bourgogne. Elle a été édifiée au 12^e siècle par Hugues de Semur, le plus important des abbés de Cluny. Le cloître, accolé à la basilique, et son jardin monastique suggère le charme des jardins de l'époque. Il invite à retrouver le cadre de vie des derniers moines de Paray-le-Monial.

Le centre historique

A quelques pas de la basilique, se trouve le très bel Hôtel de Ville. Cet ancien hôtel particulier, avec sa façade Renaissance (1525-1528), se caractérise par la richesse de son ornementation. A côté, se dresse la Tour Saint-Nicolas, ancienne église paroissiale construite au 16^e siècle. Elle a connu différentes fonctions (prison, palais de justice...) et elle est désormais utilisée comme salle d'exposition. Le Musée du Hiéron complète les lieux à voir au centre ville. Il rassemble une collection allant de l'Antiquité jusqu'à l'époque contemporaine, dont le Trésor National *La Via Vitæ*, du joaillier Joseph Chaumet.

Sous une étonnante architecture du 19^e siècle, le musée présente des peintures, sculptures et objets d'art du 7^e siècle à nos jours, pour former un ensemble unique.

Situé sur le site de l'ancienne manufacture de carrelage céramique d'art, le musée fait connaître les différentes étapes de la vie de l'usine, dont deux œuvres primées aux expositions universelles.

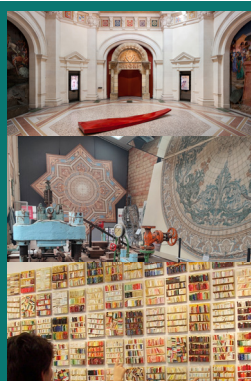
Ce centre d'art propose des expositions toute l'année. Une vidéo retrace l'histoire de la mosaïque, explique les outils, matériaux et techniques et décrit les aspects de la mosaïque contemporaine.

A VOIR AUSSI...

Musée
municipal
du Hiéron

Musée
d'Art et d'Industrie
Paul Charnoz

Maison
de la Mosaïque
Contemporaine



NOS INCONTURNABLES



Rapide

La basilique et le cloître

Découverte de l'histoire et de l'architecture de la basilique romane (11^e-12^e siècle) et du cloître (18^e siècle), édifices majeurs de la ville.

1h30 - 6€/personne

(ou forfait de 120€ pour les groupes de moins de 20 personnes)



Classique

Le centre historique

Découverte de la basilique romane des 11^e et 12^e siècles, du cloître, du centre historique et des deux œuvres majeures du musée du Hiéron.

2h30 - 8€/personne

(ou forfait de 160€ pour les groupes de moins de 20 personnes)



Insolite

Au fil du temps

Votre guide, en costume, vous fait remonter le temps, de l'époque médiévale au 18^e siècle. La visite se termine par une petite dégustation.

2h - 8€/personne

(ou forfait de 160€ pour les groupes de moins de 20 personnes)

NOS VISITES THÉMATIQUES



Prestige

Cette visite reprend le contenu de la visite «classique» en approfondissant un ou plusieurs points, selon vos besoins et centres d'intérêt. La visite se termine par une dégustation de 3 vins de Bourgogne et leurs accords.

4h - A partir de 33€/personne



Essentielle

Découverte de la basilique et du cloître puis des 5 trésors du Musée du Hiéron.

2h - 8€/personne

(ou forfait de 10€ pour les groupes de moins de 20 personnes)



Au choix

Choisissez le thème de votre visite : mosaïque, belles demeures, sculptures, vitraux... N'hésitez pas à nous consulter.

1h30 - 6€/personne

(ou forfait de 120€ pour les groupes de moins de 20 personnes)

Notre Partenaire

L'atelier Rouge Raisin
20 Rue Louis Desrichard
71600 PARAY-LE-MONIAL

N'hésitez pas à nous contacter...

Coraline est à votre écoute pour préparer votre séjour !
visite@tourisme-paraylemonial.fr - 03 85 81 10 92

Office de Tourisme de Paray-le-Monial
25 avenue Jean-Paul II - 71600 PARAY-LE-MONIAL
www.tourisme-paraylemonial.fr





Paray-le-Monial d'hier et d'aujourd'hui

Découverte de l'histoire de la ville, du Moyen Âge à l'époque contemporaine.

Le matin : visite guidée "classique" de Paray-le-Monial.

Déjeuner dans un des restaurants de la ville*.

Après-midi : visite guidée de la Maison de la Mosaïque Contemporaine, héritage du passé industriel de la ville, puis du Musée Paul Charnoz, retraçant l'histoire de l'ancienne manufacture de gré cérame.

A partir de 14€ par personne (groupe de plus de 20 personnes, hors déjeuner et frais de déplacement du guide)



A la découverte de l'architecture romane

Immersion dans le patrimoine roman du charolais-brionnais.

Le matin : visite guidée "classique" de Paray-le-Monial, avec sa basilique, chef d'œuvre de l'art roman clunisien, construite au 12^e siècle.

Déjeuner dans un des restaurants de la ville*.

Après-midi : départ pour le Brionnais et la découverte de ses églises romanes : Anzy-le-Duc, Semur-en-Brionnais, Montceau-l'Etoile, Varenne-l'Arconce...

A partir de 20€ par personne (groupe de plus de 20 personnes, hors déjeuner et frais de déplacement du guide)



Épopée industrielle

Le patrimoine industriel : le témoignage de l'histoire de notre région.

Le matin : visite "L'Epopée Industrielle de Paray-le-Monial" (fin 19^e-début 20^e siècle), qui a façonné l'histoire et l'architecture de la ville. La visite se termine au Musée Paul Charnoz, ancienne manufacture de carreaux gré cérame.

Déjeuner dans un des restaurants de la ville*.

L'après-midi : départ pour Montceau-les-Mines pour la visite de la Manufacture Perrin. La visite se termine par la découverte du magasin d'usine.

A partir de 12.50€ par personne (groupe de plus de 20 personnes, hors déjeuner et frais de déplacement)

Notre Partenaire

La Manufacture Perrin
17 Rue Claude Forest
71300 MONTCEAU-LES-MINES

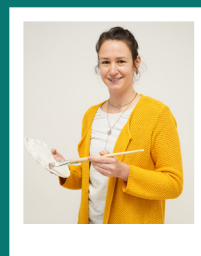


*Pensez à nous demander les menus groupes de nos restaurants partenaires.

N'hésitez pas à nous contacter...

Coraline est à votre écoute pour préparer votre séjour !
visite@tourisme-paraylemonial.fr - 03 85 81 10 92

Office de Tourisme de Paray-le-Monial
25 avenue Jean-Paul II - 71600 PARAY-LE-MONIAL
www.tourisme-paraylemonial.fr



Les Rendez-vous
2023



Mai à Vélo !
du 6 au 8 mai



Chapitre des Cocous
11 Juin

JESUS
FESTIVAL

Jesus Festival
du 7 au 9 juillet



Les 20 ans de la Maison de la
Mosaïque Contemporaine
29/30 Avril



Les 1050 ans de la fondation
du monastère
du 9 au 17 septembre



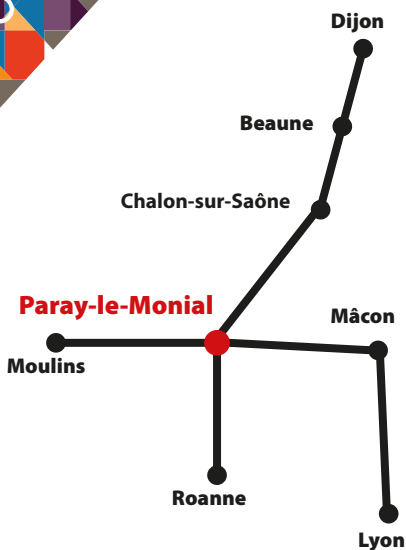
Paray en Fanfare !
du 7 juillet au 23 août



Paray Tribute Festival
17 juin



Parking bus à proximité du parc du Moulin Liron (boulevard du Dauphin Louis) et dépose-minute à côté de l'Office de Tourisme (avenue Jean-Paul II).



Par TGV :

à 2h15 de Paris, arrêt Le Creusot-Montchanin, correspondance assurée par navette SNCF jusqu'à la gare de Paray-le-Monial (à prendre avec le billet SNCF).



Par train :

ligne régulière Clermont-Ferrand, Dijon, Lyon.



Par route :

de Paris, par la RN7 direction Nevers puis Mâcon.

Office de Tourisme de Paray-le-Monial
25 avenue Jean-Paul II
71600 PARAY-LE-MONIAL

03 85 81 10 92

contact@tourisme-paraylemonial.fr

www.tourisme-paraylemonial.fr

