

Livret découverte

Balade au fil de l'eau
Entre la Bourbince et le canal du Centre



Bienvenue



A travers cette balade, découvrez le patrimoine naturel de la ville. Au fil des saisons, de nouvelles essences prennent vie créant ainsi des paysages multicolores...

Au printemps, les crocus et primevères, en été les roses et arbres en fleurs. A l'automne, les couleurs flamboyantes des feuilles jaunes orangées en passant par le rouge et enfin l'hiver avec le givre sur les branches, qui laissent dévoiler le lichen.

Durée : 1h - 5 km



Départ de l'Office de Tourisme



Allez en direction de la passerelle sur votre gauche.

La Bourbince, longue d'environ 65 km, est un affluent de l'Arroux et un sous-affluent de la Loire (à 12 km).

Elle est longée en grande partie par le canal du Centre.

Saviez-vous qu'elle tire son nom d'un dieu ?

Le dieu celtique Borvo ou Borbo, le dieu des sources.

Traversez la rivière en empruntant la passerelle.



Une jolie vue du cloître et de la basilique vous attend sur la passerelle.

1 – Au bord de la Bourbince

vous retrouverez nos amis à plumes

Même si l'on veut leur donner à manger, le pain et autres denrées ne sont pas une ressource alimentaire de qualité. Ils peuvent avoir des effets néfastes sur leur santé.



Il est donc interdit de les nourrir.

Le canard colvert

Le mâle est facilement reconnaissable avec sa tête et son cou vert ainsi que son corps gris. La femelle, quant à elle, a le plumage beige et brun. Il est omnivore (consomme des graines et plantes aquatiques, insectes, escargots, limaces). Pour cela, il plonge la tête la première sous la surface.

L'oie

Les oies font partie de la vie de Paray-le-Monial. Leur plumage peut être blanc et/ou gris. Elles sont principalement végétariennes mais elles peuvent compléter leur alimentation de larves d'insectes et mollusques.

Le cygne tuberculé

Oiseau au plumage blanc et au bec orange, une tubercule noire (bosse molle) se situe à la base du bec. Il consomme également des plantes aquatiques, mollusques et insectes.

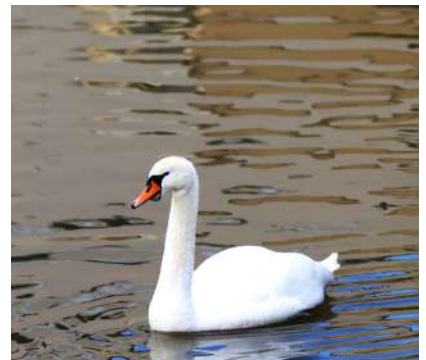


Relie le nom de l'animal à la photo correspondante

Le canard colvert



L'oie



Le cygne tuberculé



Photo d'illustration ©pixabay



Avez-vous remarqué ? Certaines oies sont blanches et d'autres grises.

L'oie cendrée

L'oie cendrée est l'ancêtre de la plupart des races d'oies domestiques.

Son plumage est gris-beige avec du blanc sur le bas de son ventre et le dessous de sa queue.



L'oie domestique

L'oie domestique vient d'un croisement d'au moins deux espèces d'oies sauvages : l'Oie cendrée et l'Oie cygnoïde (oie d'Extreme Orient également appelée oie de Chine).

Son plumage est généralement blanc mais il peut être gris. Son corps est plus massif que l'oie cendrée.

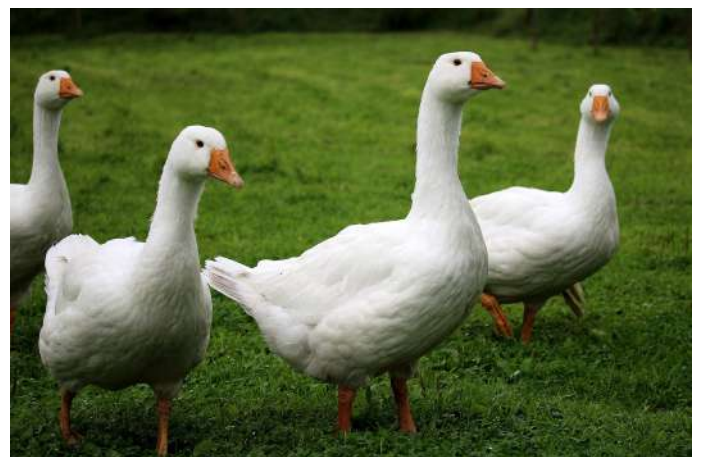


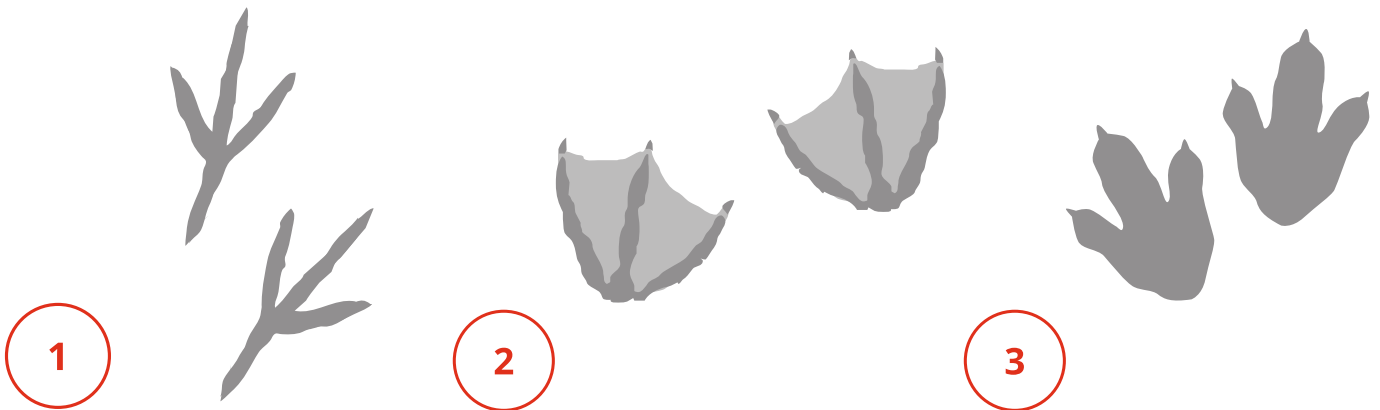
Photo d'illustration ©pixabay

Le canard, le cygne et l'oie sont palmipèdes. Qu'est-ce que cela veut dire ?

Leurs pattes sont palmées, une membrane relie les doigts entre eux. Elle appuie sur l'eau, il peut donc nager plus vite sans faire beaucoup d'effort.



Trouve la bonne empreinte d'un palmipède et entourez la !



Autre trait commun, leur plumage est imperméable. Ils l'enduisent de sébum (fine couche huileuse qu'ils sécrètent). Ils restent donc bien au sec même dans l'eau !



Photos d'illustrations ©pixabay

Les plantes aquatiques sont également présentes au bord de la rivière.

Elles sont une source de nourriture ainsi qu'un abris pour certaines espèces.

2 - Parc du Moulin Liron

Après avoir traversé la passerelle, entrez dans le parc situé sur la gauche.

Véritable écrin de verdure au cœur de la ville, le parc du Moulin Liron, d'une superficie de 15ha., dispose de 850 espèces d'arbres.

Il tient son nom d'un ancien moulin alimenté par la Bourbince et l'étang Liron.

Au 18e siècle, il devient une "hostellerie" renommée. Il fut détruit lors des travaux de construction du Canal du Centre qui asséchèrent les étangs.

Le parc a été créé en 1986 pour la venue du Pape Jean-Paul II.

Un espace jeux pour enfants est à l'entrée du parc.



Chant des oiseaux

A quelle saison les oiseaux chantent le plus ?

Petit indice ! Ce sont les mois de l'accouplement et de la nidification.

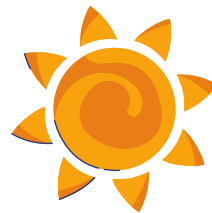
Les chants sont donc là pour marquer un territoire et faire fuir la concurrence, séduire sa partenaire, communiquer entre eux.



Entoure la bonne réponse.



1. Le printemps



2. L'été



3. L'automne



4. L'hiver

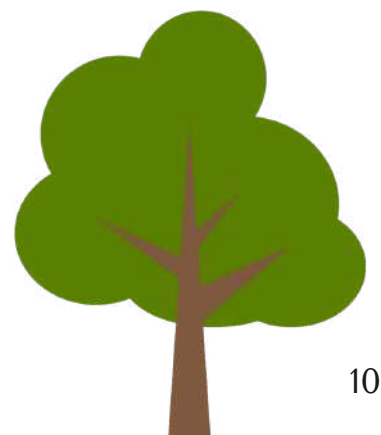
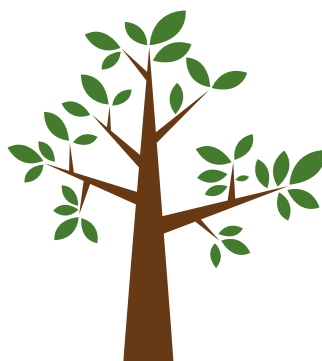


Barre les noms des arbres et plantes de la liste dans la grille.

Vous pouvez tous les observer dans le parc. Certains ont même une plaque avec leur nom.

PIN - MELEZE - CHENE - LAURIER - BOULEAU - AULNE -
PLATANE - FRENE - GUI

D	O	E	J	I	T	K	Q	A	U
Q	W	M	S	J	H	P	M	D	A
A	P	H	N	G	L	W	L	S	E
E	C	J	U	A	J	G	A	A	L
S	H	I	T	Q	K	T	U	U	U
P	E	A	V	N	I	P	R	L	O
A	N	B	N	C	L	E	I	N	B
E	E	W	C	Q	V	F	E	E	Q
K	H	V	N	E	N	E	R	F	C
A	D	X	C	E	Z	E	L	E	M





Pin



Mélèze



Chêne



Laurier



Bouleau



Aulne



Platane



Gui



Frêne

Après avoir fait le tour du parc, prenez à gauche après la tyrolienne pour enfants en direction du canal du Centre.

3 - Canal du Centre

Long de 112 kilomètres, étroit et sinueux, il relie Chalon-sur-Saône à Digoin. Sa construction et sa mise en eau en 1771 permit l'essor économique du bassin minier de Montceau-les-Mines. Aujourd'hui il est partiellement en activité.

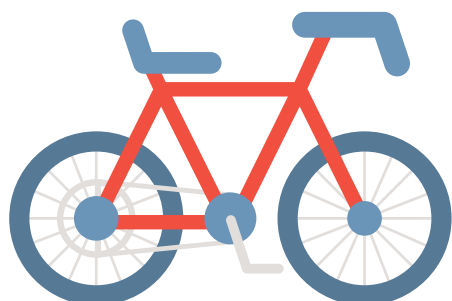
On peut également apercevoir de nombreux bateaux de plaisance.

A travers ce parcours, découverte des vignobles et paysages Charolais sont au rendez-vous.

Le canal enjambe même la Loire grâce au pont canal à Digoin !

Longez le canal par la voie verte.

Petit + : Vous pouvez emprunter la voie verte à pied ou en vélo.



Comment appelle-t-on un ouvrage hydraulique implanté dans un canal ou un cours d'eau pour le rendre navigable et permettre aux bateaux de franchir les différents niveaux d'eau ?



Trouve le canal qui permet d'arriver à la réponse.

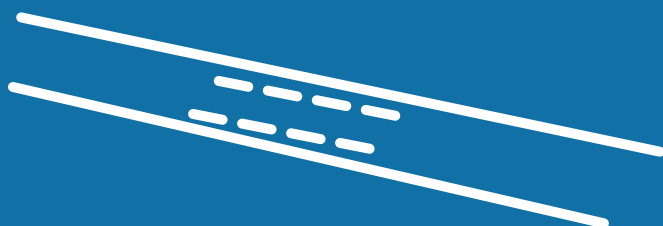
1. Une trappe



2. Un porche



3. Une écluse



Au 3e pont, tournez à droite rue du Gué Léger, traversez la Bourbince puis prenez à droite la coulée verte en direction de l'Office de Tourisme.

3 - La coulée verte

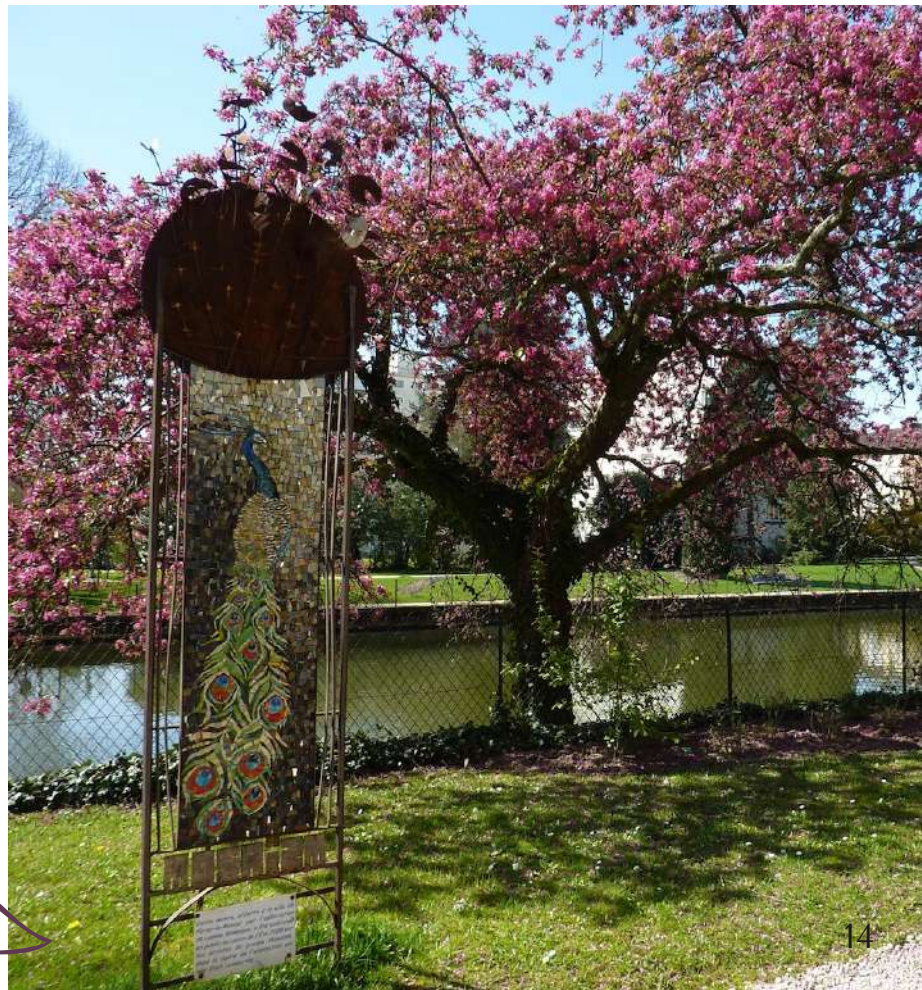
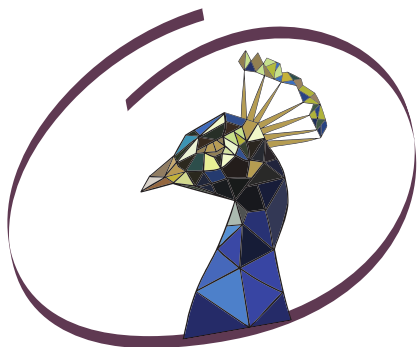
La coulée verte permet de longer les rives de la Bourbince à pied.

Saviez-vous qu' il est possible de pêcher dans la Bourbince ?

Avec ses fonds sableux, elle est connue pour les cyprinidés (goujon, gardon, chevesne). Sur le parcours aval, les sandres et brochets sont présents.

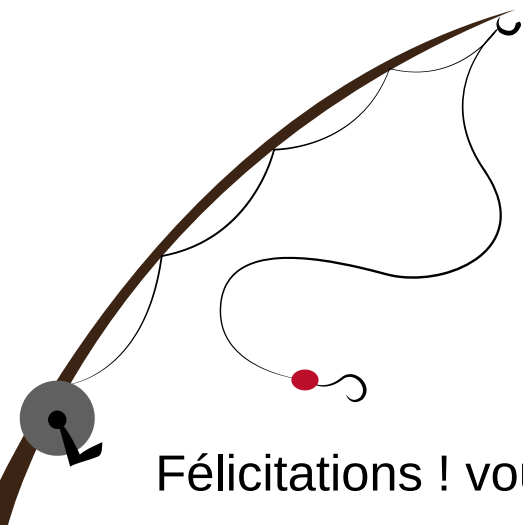
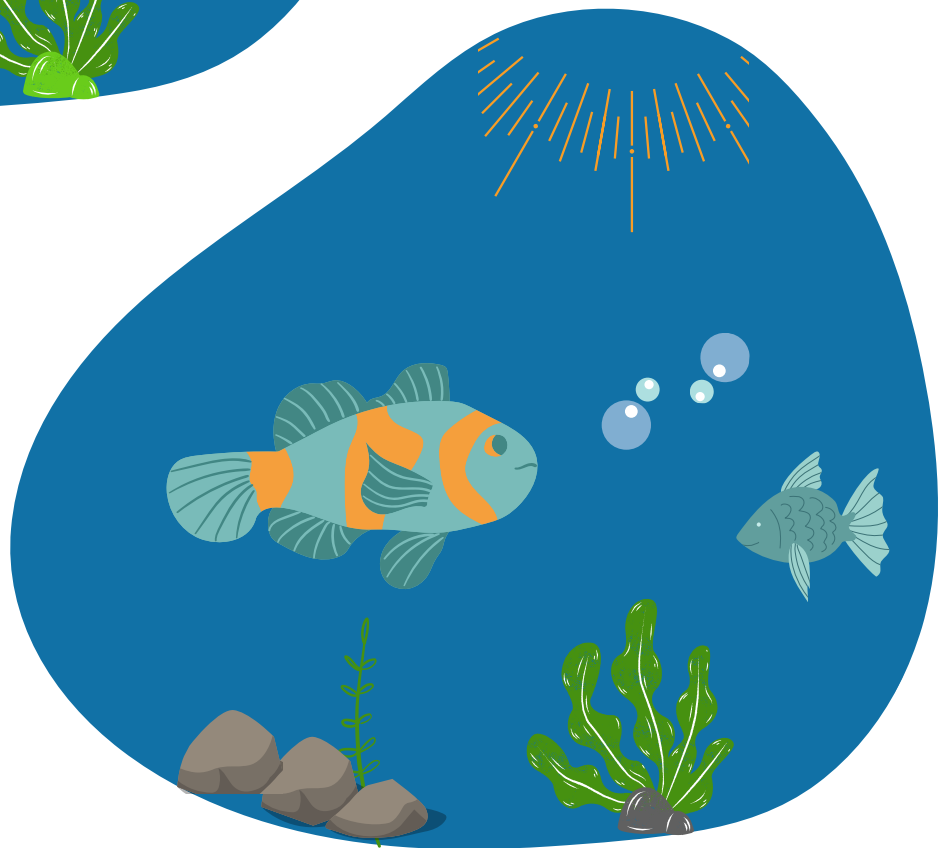
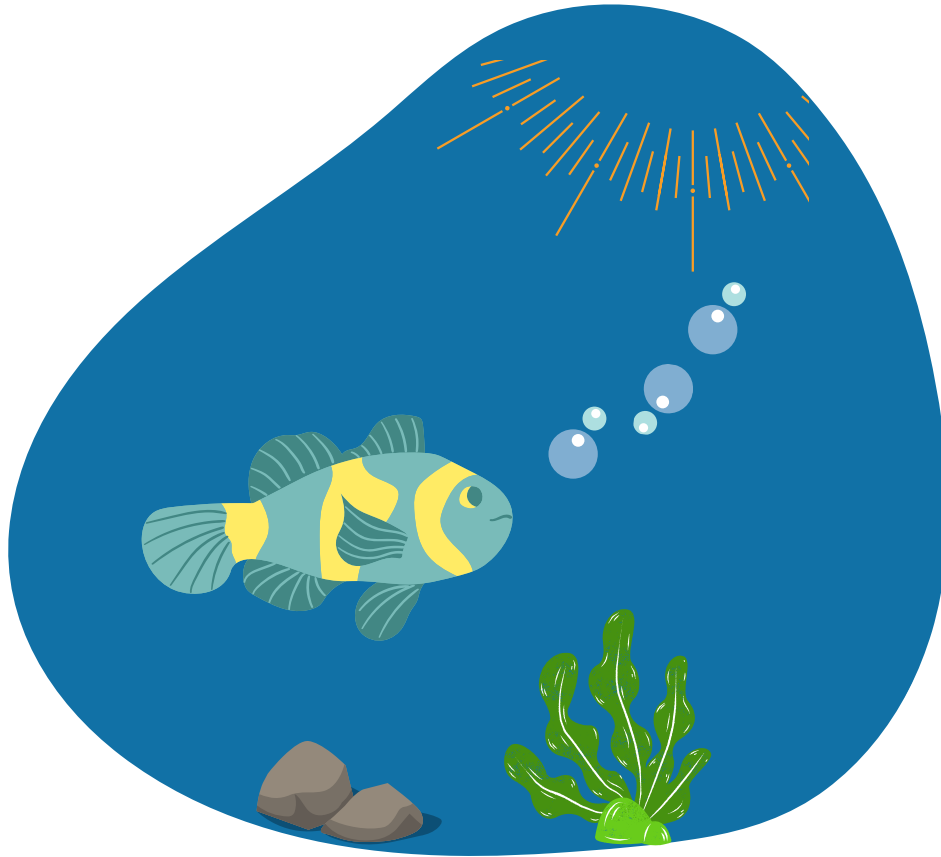
Entrez dans le jardin rue de la Poste.

Le jardin de la poste qui borde la rivière accueille une belle collection de sauges et de viburnums laissant leur délicat parfum. Au centre de ce jardin trône une mosaïque représentant un paon, l'emblème de la ville.





Entoure les 7 différences entre les deux images ?



Félicitations ! vous avez répondu à toutes les questions.

Les réponses sont au dos du livret.



Page 5 : le canard colvert avec la photo du bas, l'oie avec la photo du haut, le cygne tuberculé avec la photo du milieu. Page 7 : réponse 2. Page 9 : réponse 1. Page 13 : réponse 3. Page 15 : la couleur du poisson, une bulle en plus, une algue en plus, un poisson en plus, une pierre en plus, la couleur de l'algue, un grand rayon de soleil en moins.

25 avenue Jean-Paul II
71600 PARAY-LE-MONIAL
+33 (0)3 85 81 10 92
contact@tourisme-paraylemonial.fr

www.tourisme-paraylemonial.fr

