

*Mon séjour sans voiture*

# FLÂNERIES AU FIL DU CANAL DU CENTRE

LE CREUSOT - MONTCEAU - PARAY-LE-MONIAL

*À partir de*

**450 €**

*par personne (base 2 personnes)*



© L. Williamson

**3 JOURS - 2 NUITS**

# SOMMAIRE

Accessible en train, la Bourgogne du Sud vous invite à un voyage authentique et responsable. Entre balades à pied, escapades à vélo électrique le long du canal du Centre, découvertes culturelles et haltes gourmandes, vivez une parenthèse bucolique et ressourçante.

ITINÉRAIRE	3
HÉBERGEMENTS	4
RESTAURANTS	5
PROGRAMME JOUR PAR JOUR	7
MODALITÉS DE TRANSPORT	13
CONTACTS UTILES	16



# ITINÉRAIRE

---

## JOUR 1

---

### LE CREUSOT > MONTCEAU-LES-MINES

Entre raffinement et héritage ouvrier, cette première journée vous emmène du faste du château de la Verrerie, au Creusot, jusqu'aux profondeurs de la mine de Blanzky. L'occasion de plonger dans deux univers contrastés mais complémentaires, avant de savourer l'accueil chaleureux de Montceau-les-Mines et la créativité d'une table gastronomique.

---

## JOUR 2

---

### MONTCEAU-LES-MINES > PARAY-LE-MONIAL

Cap sur une journée douce et ressourçante, au fil du canal du Centre, entre paysages bucoliques et villages authentiques. Du vélo électrique sur l'EuroVelo 6 jusqu'à la découverte de Paray-le-Monial, cette étape conjugue nature, patrimoine roman et créativité avec un atelier mosaïque original. Elle s'achève dans la sérénité d'un hébergement de charme et la convivialité d'un dîner local.

---

## JOUR 3

---

### PARAY-LE-MONIAL > LE CREUSOT

Cette dernière journée vous emmène entre art, histoire et contemplation, de la majestueuse basilique du Sacré-Cœur aux jardins romantiques du château de Digoine. Entre flânerie patrimoniale, pique-nique champêtre et douceur des chemins de campagne, c'est une étape placée sous le signe de la sérénité. Un retour apaisé vers Montceau-les-Mines conclut en beauté ce voyage entre élégance, nature et mémoire.

[LA CARTE DE MON SÉJOUR](#)

# HÉBERGEMENTS

## LA P'TITE FABRIQUE

*Gîte cosy et responsable, ambiance vintage et durable.*

15 rue de la République, 71 300 Montceau-les-Mines

Tél. 06 52 68 42 21

[www.laptitefabrique-montceaulesmines.fr](http://www.laptitefabrique-montceaulesmines.fr)



© La P'tite Fabrique

### **Pourquoi on l'adore ? dans le cas d'un séjour "responsable" :**

- Déco vintage et récup' : meubles chinés, relookés avec goût
  - Confort durable : linge, ménage et équipements inclus
  - Jardin partagé, ombragé et convivial, invitant à la méditation
  - À 500 m du centre-ville : tout se fait à pied ou à vélo !
  - Virginie vous partage ses bonnes adresses locales et ses petits secrets
- Un séjour en toute simplicité, où l'on se sent comme chez soi, en mieux.



## LE DOMAINE DES MARGUERITES

*Hôtel familial labellisé Accueil Vélo, offrant chambres confortables et cuisine maison.*

27 avenue de la Gare, 71 600 Paray-le-Monial

Tél. 06 28 42 37 74

[www.domaine-des-marguerites.fr](http://www.domaine-des-marguerites.fr)



© Domaine des Marguerites

### **Pourquoi on l'adore ? dans le cas d'un séjour "responsable" :**

- Table mettant à l'honneur les produits locaux et de saison
- Hébergement respectueux de l'environnement
- Calme et sérénité au cœur de la nature
- Distinction Gault et Millau "maison artisanale"



Un accueil simple et chaleureux en compagnie de Mélanie et Cédric.

# RESTAURANTS

## RESTAURANT L'ENTRACTE

*Restaurant bistronomique mêlant produits frais, cuisine de saison et ambiance chaleureuse.*

38 espace François Mitterrand, 71 200 Le Creusot

Tél. 03 85 58 70 43

[www.restaurant-lentracte.com](http://www.restaurant-lentracte.com)



### **Pourquoi on l'adore dans le cas d'un séjour "responsable" :**

- Cuisine bistronomique mettant à l'honneur les produits frais et de saison
- Ambiance chaleureuse et conviviale
- Cadre moderne et accueillant pour un repas détendu
- Service attentionné et authentique
- Une parenthèse gourmande au cœur de la ville



## RESTAURANT JÉRÔME BROCHOT

*Restaurant gastronomique proposant une cuisine moderne et raffinée, élaborée à partir de produits frais du marché.*

7 place Beaubernard, 71 300 Montceau-les-Mines

Tél. 03 85 67 95 30

[www.jeromebrochot.com](http://www.jeromebrochot.com)



### **Pourquoi on l'adore dans le cas d'un séjour "responsable" :**

- Cuisine gastronomique inventive, préparée avec des produits locaux de qualité
- Cadre élégant et raffiné, parfait pour un moment unique
- Service attentif et professionnel
- Valorisation du terroir et des producteurs locaux
- Une expérience culinaire mémorable et responsable



## RESTAURANT LA BOURBINCE

*Restaurant traditionnel au cœur de Paray-le-Monial, proposant une cuisine française raffinée et des produits locaux de saison.*

8 avenue Jean-Paul II, 71 600 Paray-le-Monial  
Tél. 03 85 88 83 17  
[www.hotelprieure.fr](http://www.hotelprieure.fr)



© J. Perrot

### **Pourquoi on l'adore dans le cas d'un séjour "responsable" :**

- Table mettant à l'honneur les produits locaux et de saison
- Calme et sérénité au cœur de la nature, le long de la rivière la Bourbince
- Une parenthèse authentique, idéale pour se ressourcer
- Un accueil particulier aux visiteurs à vélo avec un garage fermé



## AUBERGE LE DOMAINE DES MARGUERITES

Auberge familiale dans une bâtisse du XIXe siècle, proposant une cuisine maison à base de produits locaux et du terroir.

27 avenue de la Gare, 71 600 Paray-le-Monial  
Tél. 06 28 42 37 74  
[www.domaine-des-marguerites.fr](http://www.domaine-des-marguerites.fr)



© Domaine des Marguerites

### **Pourquoi on l'adore dans le cas d'un séjour "responsable" :**

- Cuisine maison avec des produits locaux et de saison
- Établissement labellisé Accueil Vélo
- Possibilité de préparation de pique-nique à emporter à vélo
- Mélanie et Cédric vous proposent leurs bocaux fait maison pour un souvenir gourmand à emporter !



# JOUR 1 : ÉLÉGANCE & MÉMOIRE INDUSTRIELLE

## TRANSPORTS

Les modalités de transports sont disponibles à la page 13.

## PROGRAMME CONSEILLÉ

### **Matinée au Creusot, ville industrielle au charme raffiné.**

- **10h – Château de la Verrerie**

Déposez vos bagages à l'office de tourisme dans l'enceinte du château. Exploration libre.

Déambulez dans ce lieu chargé d'histoire et découvrez à votre rythme l'ancienne résidence des maîtres de forges, les Schneider. Ce joyau emblématique de l'épopée industrielle du Creusot vous dévoile ses salons élégants et ses espaces chargés de mémoire.

- **12h – Le Petit Théâtre du château de la Verrerie**

Visite guidée (30 min).

Poussez les portes de ce théâtre à l'italienne, véritable bijou caché au cœur du château, inspiré de Versailles. Aménagé au début du XXe siècle pour les invités des Schneider, il vous plonge dans l'élégance et le raffinement de la Belle Époque.

Après la visite, récupérez vos bagages et rendez-vous au restaurant (10 min à pied).

### **Pause déjeuner**

- **13h – Déjeuner au restaurant bistronomique L'Entracte**

Pause gourmande autour d'une cuisine savoureuse, locale et de saison. Circuits courts et authenticité sont au rendez-vous !

### **En route vers Blanzay, au cœur de la mémoire minière.**

*Transfert : après le déjeuner, rendez-vous à la gare du Creusot (5 min à pied) pour rejoindre le musée de Blanzay. Se référer à la fiche "modalités de transport".*



- **15h37 (15h32 si arrivée le dimanche) – Musée de la Mine à Blanzly**

Déposez vos bagages à l'accueil du musée.

Visite libre de l'exposition, suivie d'une visite guidée (1h15) à 16h.

Plongez dans l'ambiance du quotidien des mineurs et laissez-vous entraîner dans les entrailles de la terre pour une visite passionnante ! Entièrement préservée et équipée par d'anciens mineurs bénévoles, la mine présente la vie et l'univers du travail des mineurs de la région montcellienne.

- **Cap sur Montceau-les-Mines, authentique et vivante.**

*Transfert : après votre visite rejoignez l'arrêt de bus "Blanzly poste" (10 min à pied). Se référer à la fiche modalités pratiques pour les horaires.*

- **Gîte La P'tite Fabrique**

*Rejoignez votre hébergement depuis l'arrêt de bus (10 min à pied).*

*Installation et temps libre pour visiter Montceau-les-Mines.*

- **19h30 – Dîner gastronomique chez Jérôme Brochot**

*Rejoignez le restaurant (12 min à pied) depuis votre hébergement.*

Dîner digne d'un étoilé, où gastronomie inventive et saveurs locales s'invitent à votre table.

- **Nuitée à La P'tite Fabrique**

Un gîte cosy et responsable, où confort durable et déco vintage riment avec authenticité.

## Notre coup de cœur du jour

Véritable trésor caché inspiré de Versailles, le Petit Théâtre séduit dès l'entrée par la finesse de sa décoration et l'élégance de son atmosphère.



© L. Williamson



© Apiyou

# JOUR 2 : ENTRE NATURE & PATRIMOINE

## PROGRAMME CONSEILLÉ

### **Matinée au fil de l'eau, au rythme du vélo.**

Rendez-vous à l'Office de Tourisme Creusot Montceau, situé quai Général de Gaulle pour récupérer votre vélo à assistance électrique (10 min à pied).

- **9h30 – Office de Tourisme Creusot Montceau**



Enfourchez votre vélo à assistance électrique, équipé de sacoches pour vos bagages, et partez pour près de 40 km le long du canal du Centre.

Profitez d'un itinéraire accessible et bucolique, au cœur de la vallée de la céramique, entre sites industriels, musées et joyaux architecturaux.

☰ Consultez votre parcours (38 km / 32 m D+ / environ 2h)

### **Pause déjeuner**

- **12h30 – Déjeuner au restaurant La Bourbince**

Local à vélo sécurisé à votre disposition.

Halte gourmande qui vous propose une cuisine de saison, aux saveurs délicates, dans un cadre chaleureux.



© L. Williamson



© J. Perrot

## Après-midi à Paray-le-Monial, cité romane au charme authentique

*Votre parcours à vélo s'achève, en fin de matinée, dans la charmante ville de Paray-le-Monial dominée par sa majestueuse basilique du Sacré-Cœur, joyau du patrimoine roman.*

- **14h30 - Office de tourisme de Paray-le-Monial**



À 3 min à vélo, déposez votre vélo et vos bagages.

Visite guidée (2h).

Partez en compagnie d'un guide-conférencier passionné, à la découverte de la basilique romane du Sacré-Cœur, de son cloître propice à la contemplation, du centre historique et de deux œuvres majeures au Musée du Hiéron.

- **Le Domaine des Marguerites**



*Rejoignez votre hébergement (10 min à vélo).*

*Installation et temps libre pour visiter Paray-le-Monial.*

- **19h30 – Dîner au Domaine des Marguerites**

Dîner en trois plats mettant à l'honneur les produits locaux. Profitez ensuite d'une nuit paisible et réparatrice dans le calme de votre chambre.

*Notre coup de cœur du jour*

Le cloître de la basilique, havre de paix où le temps semble suspendu, baigné par la lumière de fin de matinée.



© G. Ballot



© G. Ballot

# JOUR 3 : RÊVERIES PATRIMONIALES

## TRANSPORT

Modalités de transport disponibles page 13.

## PROGRAMME CONSEILLÉ

### **Matinée mêlant art et histoire**

*Avant votre départ de l'hôtel, récupérez votre pique-nique à base de produits locaux, préparé par le Domaine des Marguerites.*

- **10h00 – Atelier Mosaïque d'Élisabeth Ragon**



À 10 minutes à vélo, rejoignez l'atelier, garez votre vélo à l'extérieur et déposez vos bagages dans l'atelier.

Durant 2h, laissez libre cours à votre créativité pour réaliser une mosaïque originale à partir de matériaux recyclés. Un moment ludique, manuel et écoresponsable, qui allie plaisir et respect de l'environnement.

### **Pause déjeuner**

- **12h15 – Pique-nique dans le parc du Moulin Liron**

*Reprenez votre vélo, direction le parc du Moulin Liron (5 min).*

Installez-vous à l'ombre d'un arbre ou dans un coin paisible du parc, le temps de savourer votre déjeuner.

### **Direction Palinges, vers le joyau architectural du Charolais**

*Reprenez la route vers 13h en direction de Palinges. Un parcours de 15 km à vélo qui vous invite à ralentir et à respirer le long du canal et des petites routes de campagne.*

☰ Consultez votre parcours (14,6 km / 175 m D+ / environ 45 min)



### 14h00 – Château de Digoine à Palinges

Déposez votre vélo et vos bagages dans l'enceinte du château.

Visite guidée (1h).

Laissez-vous surprendre par un lieu à l'architecture élégante, son théâtre miniature unique et ses jardins romantiques qui composent un tableau plein de charme.

### Retour à Montceau-les-Mines

Après votre visite, repartez à vélo paisiblement en direction de Montceau-les-Mines, le cœur léger et l'esprit nourri par trois journées riches en découvertes, en rencontres et en moments simples mais précieux. Un parcours d'une vingtaine de km le long du canal du Centre.

☰ Consultez votre parcours (23,3 km / 66 m D+ / environ 1h15)

Restitution des vélos à l'office de tourisme avant 17h30.

Transfert pour la gare TGV : dirigez-vous vers l'arrêt Quai de Gaulle pour prendre votre navette. Se référer à la fiche "modalités de transport".

## Notre coup de cœur du jour

Rencontre avec Elisabeth Ragon, mosaïste. L'atelier mosaïque et sa bulle créative où l'on transforme des fragments oubliés en œuvre unique, symbole de voyage durable et inspirant.



# MODALITÉS DE TRANSPORT

Arrivée et départ en gare TGV Le Creusot-Montceau-Montchanin

## Jour 1 - ARRIVÉE

**8h43** : arrivée en provenance de Lyon

**9h12** : arrivée en provenance de Paris

Correspondance pour le château de la Verrerie au Creusot par la navette monRéZo TGV direction "Le Creusot Hôtel Dieu" (arrêt devant la gare, sortie niveau -1)

- **9h28** : départ navette monRéZo TGV
- **9h48** : arrêt Place Schneider au Creusot, marchez jusqu'au château de la Verrerie (200 m)

En cas d'arrivée le dimanche :

- **9h20** : départ navette monRéZo TGV sur réservation
- **9h40** : arrêt Place Schneider au Creusot, marchez jusqu'au château de la Verrerie (200 m)

## Jour 3 - DÉPART

Correspondance pour la gare TGV Le Creusot-Montceau-Montchanin par la navette monRéZo TGV, direction "Le Creusot Hôtel Dieu".

- **18h02** : arrêt Quai De Gaulle à Montceau-les-Mines
- **18h33** : arrivée en gare TGV

Si départ le dimanche, horaires identiques, mais sur réservation.

- **19h15** : départ TGV à destination de Lyon
- **18h46** : départ TGV à destination de Paris

## MODALITÉS DE RÉSERVATION DE LA NAVETTE MONRÉZO TGV

Le dimanche (et pour certains horaires en semaine), la navette monRézo TGV fonctionne uniquement sur réservation.

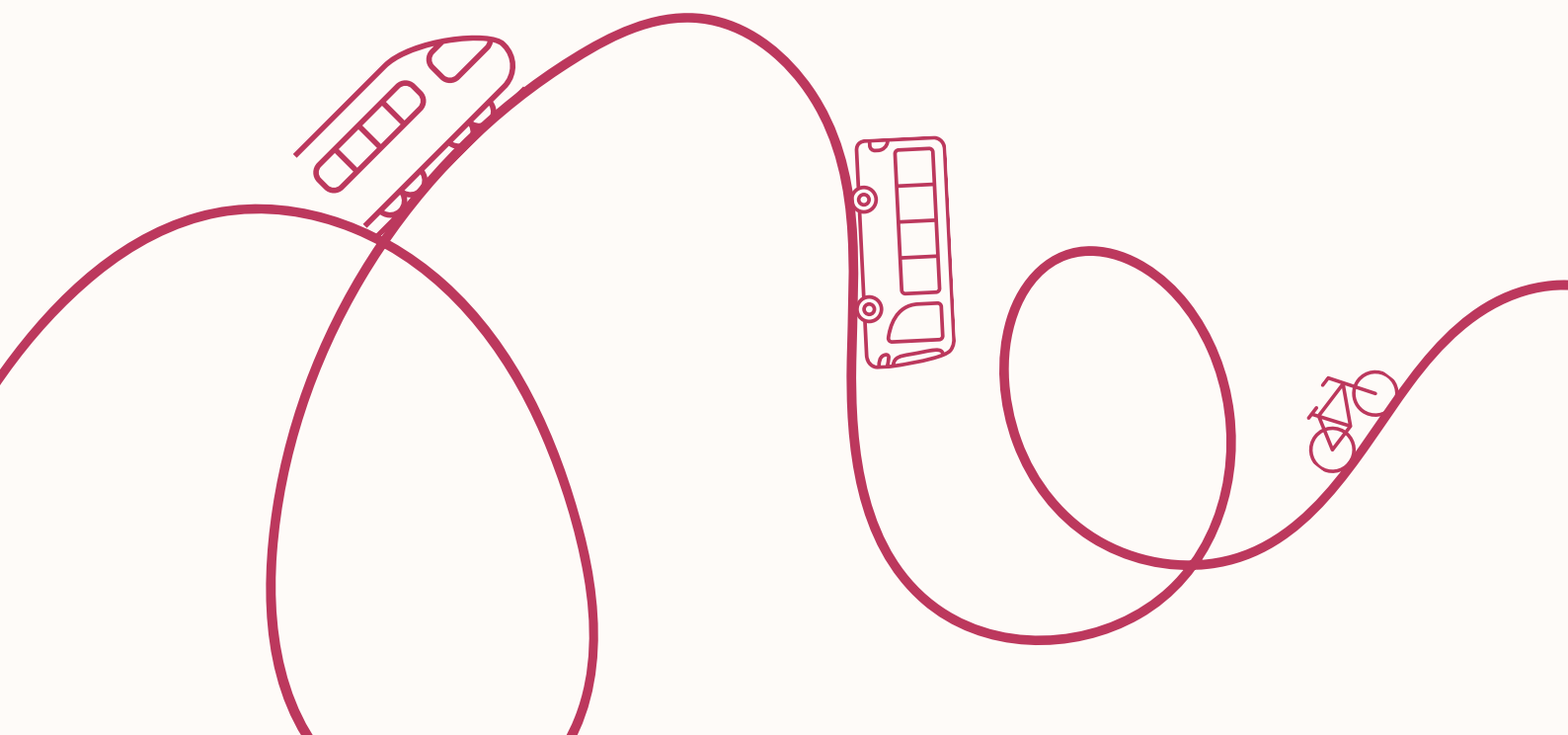
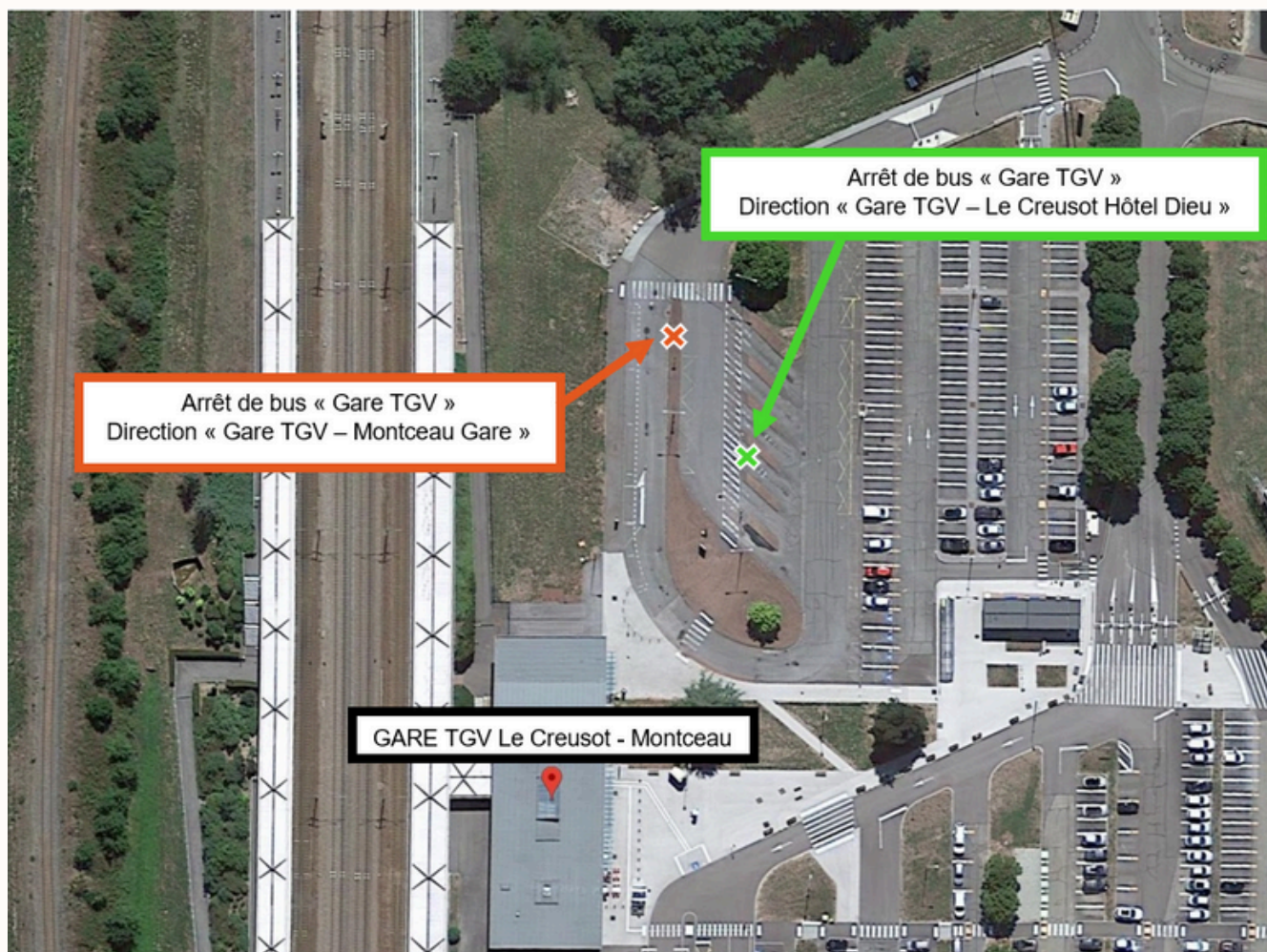
La réservation se fait par téléphone au 03 85 69 01 10 du lundi au vendredi de 9h à 12h30 et de 13h30 à 17h.

Attention : la réservation doit se faire au plus tard la veille du départ, avant 16h (ou le jour ouvré précédent pour un jour férié) ; pour le samedi, le dimanche ou le lundi, la réservation doit se faire le vendredi avant 16h.

*Pensez à anticiper !*

# PLAN ARRÊTS NAVETTE MONRÉZO TGV

## en gare TGV Le Creusot-Montceau-Montchanin



# DÉTAILS DES CORRESPONDANCES

## Jour 1 : correspondance TER Le Creusot > Blanzzy

Du Creusot, prenez le TER MOBIGO n°893164, direction Dijon Ville

- 14h56 : départ gare TER Le Creusot
- 15h01 : arrivée gare TER Montchanin

Correspondance pour Blanzzy par le TER MOBIGO n°893328, direction Paray-le-Monial

- 15h08 : départ gare TER Montchanin
- 15h17 : arrivée gare TER Blanzzy

*Rejoignez le Musée de la Mine (20 min à pied)*

### En cas d'arrivée le dimanche :

Prenez la navette monRéZo TGV, direction Montceau Gare (sur réservation) :

- 14h11 : départ de l'arrêt François Mitterrand face au restaurant
- 15h42 : arrivée à l'arrêt Blanzzy Poste

*Rejoignez le Musée de la Mine (10 min à pied).*

## Jour 1 : correspondance bus Blanzzy > Montceau-les-Mines

De Blanzzy, prenez la navette monRéZo TGV, direction Montceau Gare

- 17h43 : départ de à l'arrêt Blanzzy Poste
- 17h57 : arrivée à l'arrêt Montceau Gare

Rejoignez votre hébergement (10 min à pied)

### Horaires en cas d'arrivée le dimanche (navette sur réservation) :

- 17h39 : départ de à l'arrêt Blanzzy Poste
- 17h53 : arrivée à l'arrêt Montceau Gare



## LE PRIX COMPREND :

- Les transferts (TER/bus) des jours 1 et 3
- L'hébergement et les petits déjeuners
- Les repas au restaurant des jours 1 et 2
- Le pique-nique du jour 3
- Les visites de sites (libres ou guidées)
- L'atelier mosaïque
- La location de vélos à assistance électrique et
- La mise à disposition de matériel : casques, kit de réparation, sacoche porte-bagages

## LE PRIX NE COMPREND PAS :

- Les boissons et dépenses personnelles
- L'assurance

# RENSEIGNEMENTS / RÉSERVATION



### OFFICE DE TOURISME CREUSOT MONTCEAU

*Bureau Le Creusot*

Château de la Verrerie, rue Jules Guesde  
Tél. +33 (0)3 85 55 02 46

*Bureau Montceau-les-Mines*

Capitainerie, quai Général de Gaulle  
Tél. +33 (0)3 85 69 00 00

[bienvenue@creusotmontceautourisme.fr](mailto:bienvenue@creusotmontceautourisme.fr)  
[www.creusotmontceautourisme.fr](http://www.creusotmontceautourisme.fr)



### OFFICE DE TOURISME DE PARAY-LE-MONIAL

25 avenue Jean-Paul II  
Tél. +33 (0)3 85 81 10 92

[contact@tourisme-paraylemonial.fr](mailto:contact@tourisme-paraylemonial.fr)  
[www.tourisme-paraylemonial.fr](http://www.tourisme-paraylemonial.fr)



EN PARTENARIAT AVEC LE  
DÉPARTEMENT DE SAÔNE-ET-LOIRE

